



► Beispiele für Ausbildungsaufgaben

zu Kapitel 2.5

zu

AUSBILDUNG GESTALTEN:

Augenoptiker/Augenoptikerin.

Umsetzungshilfen und Praxistipps.

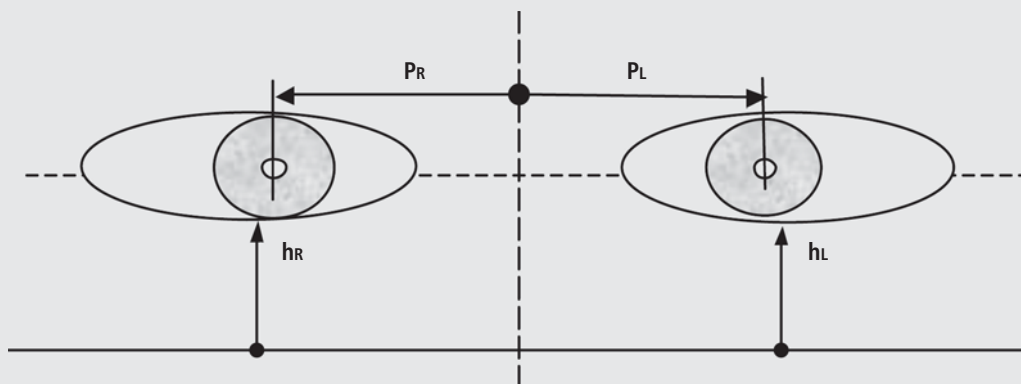
Hrsg.: BIBB. Bielefeld 2012

Ausbildungsaufgabe 1

Ein Kunde hat sich beiliegende Brillenfassung ausgesucht. Eine Refraktion hat folgende Werte ergeben:

R sph -2,00 Add 2,00
 L sph -2,00 Add 2,00 Gläser: Bifokal C 25 CR 39 farbig

Die fehlenden Maße sollen anhand der Zeichnung ermittelt werden, danach werden die Gläser geschliffen und montiert. Die Schrauben sind so zu kürzen, dass sie glatt mit der Oberkante der Mutter abschließen.



Ermittelte Zentriermaße:

h_R = _____ mm

h_L = _____ mm

q_R = _____ mm

q_L = _____ mm

Der Inset des Bifokalglases beträgt 2,5 mm.

Glasbestellung:

Sph	Cyl	A	Add	
R				
L				

Die Arbeitsschritte sind in der richtigen Reihenfolge zu nummerieren:

- 1 Analyse und Planung
- Rohmaterialkontrolle Fassung & Gläser
- Form abtracen, zentrieren, blocken
- Dezentration einstellen und Gläser blocken
- Nachkontrolle auf Abgabefähigkeit
- Gläser schleifen
- Gläser montieren
- Brille reinigen
- Gläser bohren und Löcher entgraten
- Brille ausrichten
- Brille ausrichten

CNC
 Automat
 Analog
 Automat

Kontrolle und Selbstbewertung

Sph	Cyl	A	Add	
R				
L				

	Soll-Maß	Ist-Maß
q _R		
q _L		
h _R		
h _L		

Ausbildungsaufgabe 2

Frau Vogel möchte an ihrer neuen Brillenfassung ein individuelles Dekor haben. Sie entscheidet sich für eine Bügelapplikation am linken Brillenbügel. Fertigen Sie diese an, montieren Sie diese und arbeiten Sie die Brillengläser nach beiliegender Karteikarte ein. Die Dekor- und Montagedaten entnehmen Sie den Zeichnungen.

Schleifart: manuell von Hand ohne Benutzung der Nut. Die Gläser sollen mit der Basiskurve am vorderen Fassungsrand abschließen.

Karteikarte

Name, Vorname: Vogel, Iris

Geb.: 20.12.1953

Straße: Zum Waldrand 18

PLZ, Ort : 58111 Lüdenscheid

Krankenkasse: BEK

Refraktion: Dr. Bulbus

Sph		Cyl	A	Pr	Basis	P	y
R	-6,0	+2,0	90	2	270°	31	18
L	-4,0	+2,0	90	2	90°	29	17

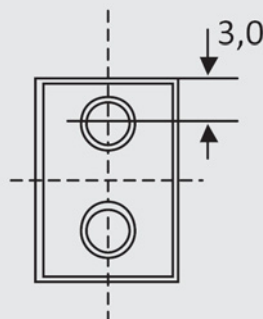
Glasart: Silikat

Preis: € 98,00

Fassung: Mod. 151000, 51-16

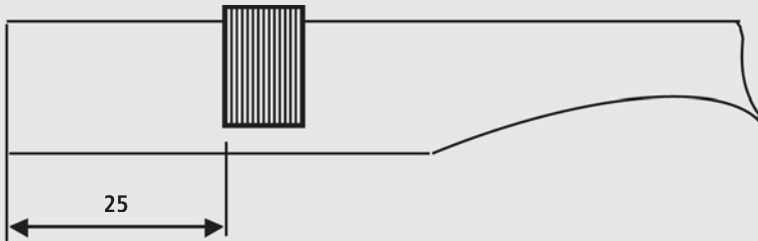
Kaufdatum: 16.12.2009

Fertigungs- und Montagehinweise für die Applikation:



Außenmaß: 6,0 x 10,5 mm

Bügeldekor links



Die obere und untere Kante ist stark zu runden (siehe Seitenkanten).
 Die Außenfläche erhält einen Strichschliff (240er) in Längsrichtung des Dekors.
 Die Innenseite (Lötstellen) wird nicht bearbeitet!

Glasbestellung:

Sph	Cyl	A	Pr	Basis	P	y
R						
L						

Glasart: _____

Errechneter Ø: _____ mm

Benötigte Ersatzteile: _____

(ohne Gläser) _____

Welche Arbeiten müssen insgesamt durchgeführt werden?

Kostenvoranschlag

Listen Sie die erforderlichen Tätigkeiten und Materialien im nebenstehenden Kostenvoranschlag auf und errechnen Sie den Gesamtbetrag des Auftrages.	Leistungen/Material	Anz.	Einzelpreis €	Gesamtpreis €	
				Summe €	