



▶ **Beispiele für Prüfungsaufgaben**

Zusatzmaterial, ergänzt Kapitel 4.4

zu:

AUSBILDUNG GESTALTEN

Karosserie- und

Fahrzeugbaumechaniker/-in

Hrsg.: BIBB. Bonn 2023

Beispiel für die Fachrichtung Karosserieinstandhaltungstechnik

Aufgabenstellung KIT (siehe AVO §13 (1) Nr.1):

Der Prüfling erhält einen Arbeitsauftrag, der einem Kundenauftrag entspricht. Der Arbeitsauftrag umfasst die fachgerechte Instandsetzung einer Türaußenhaut sowie eine Teilersatz-Reparatur.

Kundenauftrag:

Ihre Werkstatt wird von einem Kunden beauftragt, das durch einen leichten Unfall und Korrosionsschäden beschädigte Türblatt instand zu setzen. Dafür sind die nachfolgend beschriebenen Arbeitsaufträge durchzuführen.

Arbeitsauftrag 1.1:

Beulen Sie die in der Mitte des Türblatts vorhandene große Delle aus.

Die Ausbeularbeit ist entsprechend den vorliegenden Seitenzug-Schablonen an den Presskanten 1 bis 4 zu überprüfen. Schlichten Sie nach dem Ausbeulen die Oberfläche des Türblatts zwischen den Presskanten 2 bis 4 so, dass eine lackierfähige Oberfläche entsteht.

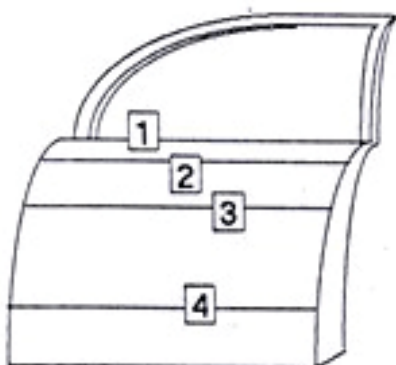


Abbildung: Beschriftung der instand zu setzenden Bereiche (Quelle: ZKF)



Abbildung: Beschädigte Tür des Kunden (Quelle: ZKF)

Arbeitsauftrag 1.2:

Trennen Sie am vorliegenden Türblech die untere rechte Ecke im Maß 150 mm waagrecht und 120 mm senkrecht zur Abkantung aus.

Schweißen Sie das ausgetrennte Blechteil wieder passgenau an das Türblech. Dazu sollen an dem Türblech ca. 30 mm breite Blechstreifen durch Widerstandspressschweißen befestigt werden (hinterlegen).

Das herausgetrennte Türteil ist durch eine Steppnaht zu fügen.



Abbildung: Mittels MAG-Steppnaht eingefügtes Blechteil (Quelle: ZKF)

Beispiel für die Fachrichtung Fahrzeugbautechnik

Aufgabenstellung KIT (siehe AVO §20 (1) Nr.1):

Der Prüfling erhält einen Arbeitsauftrag, der einem Kundenauftrag entspricht. Der Arbeitsauftrag umfasst den fachgerechten Bau eines Nfz-Stoßfängers sowie des dazugehörigen Halters.

Kundenauftrag:

Ihre Werkstatt wird von einer Kundin beauftragt, einen Stoßfänger mit einem dazu passenden Halter herzustellen.

Arbeitsauftrag:

Fertigen Sie unter der Zuhilfenahme der Zusammenbauzeichnung „ZSB-Stoßfänger“ und der Einzelteilzeichnung „Träger“ einen Stoßfänger und den dazu passenden Träger. Montieren Sie die beiden Bauteile zusammen.

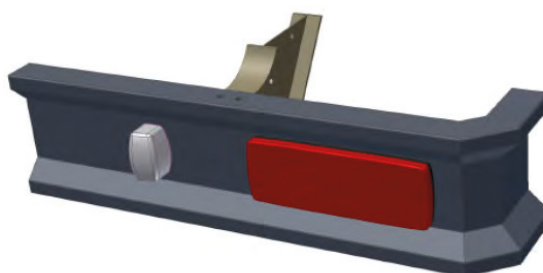


Abbildung 38: Dreidimensionale Ansicht des herzustellenden Stoßfängers (Quelle: ZKF)

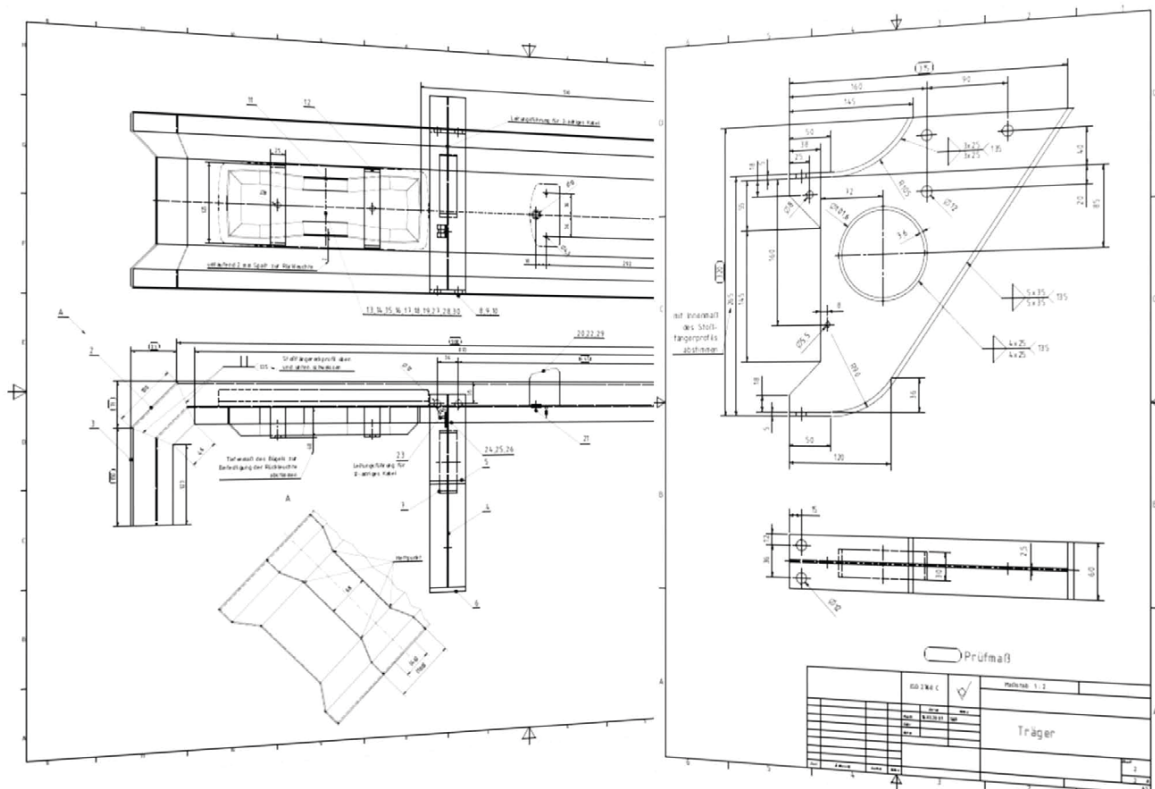


Abbildung: Technische Zeichnung des herzustellenden Stoßfängers (Quelle: ZKF)

Beispiel für die Fachrichtung Caravan- und Reisemobiltechnik

Aufgabenstellung KIT (siehe AV0 §26 (1) Nr.1):

Der Prüfling erhält einen Arbeitsauftrag, der einem Kundenauftrag entspricht. Der Arbeitsauftrag umfasst die fachgerechte Reparatur einer Caravan-Seitenwand in Sandwichbauweise.

Kundenauftrag:

Ihre Werkstatt wird von einem Kunden beauftragt, die durch einen Unfall beschädigte Seitenwand (Sandwichplatte) eines Wohnmobils instand zu setzen. Dafür ist der nachfolgend beschriebene Arbeitsauftrag durchzuführen.

Arbeitsauftrag:

Erneuern Sie das Deckblech und setzen Sie den Styrodur-Kern – wenn nötig – instand.
Nach dem Verkleben des neuen Deckbleches sind die Fenster-, Tür- bzw. Klappenausschnitte anzufertigen.



Abbildung: Instandsetzungsarbeiten an einer Sandwichplatte
(Quelle: P. Lindner, Niesmann Caravanning GmbH & Co KG)

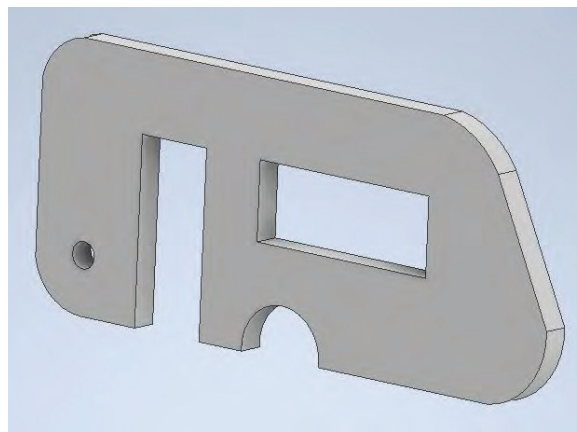


Abbildung: CAD-Zeichnung einer Caravan-Seitenwand
(Quelle: ZKF)



Abbildung: Entfernen des Deckblechs an einer Sandwichplatte
(Quelle: P. Lindner, Niesmann Caravanning GmbH & Co KG)