

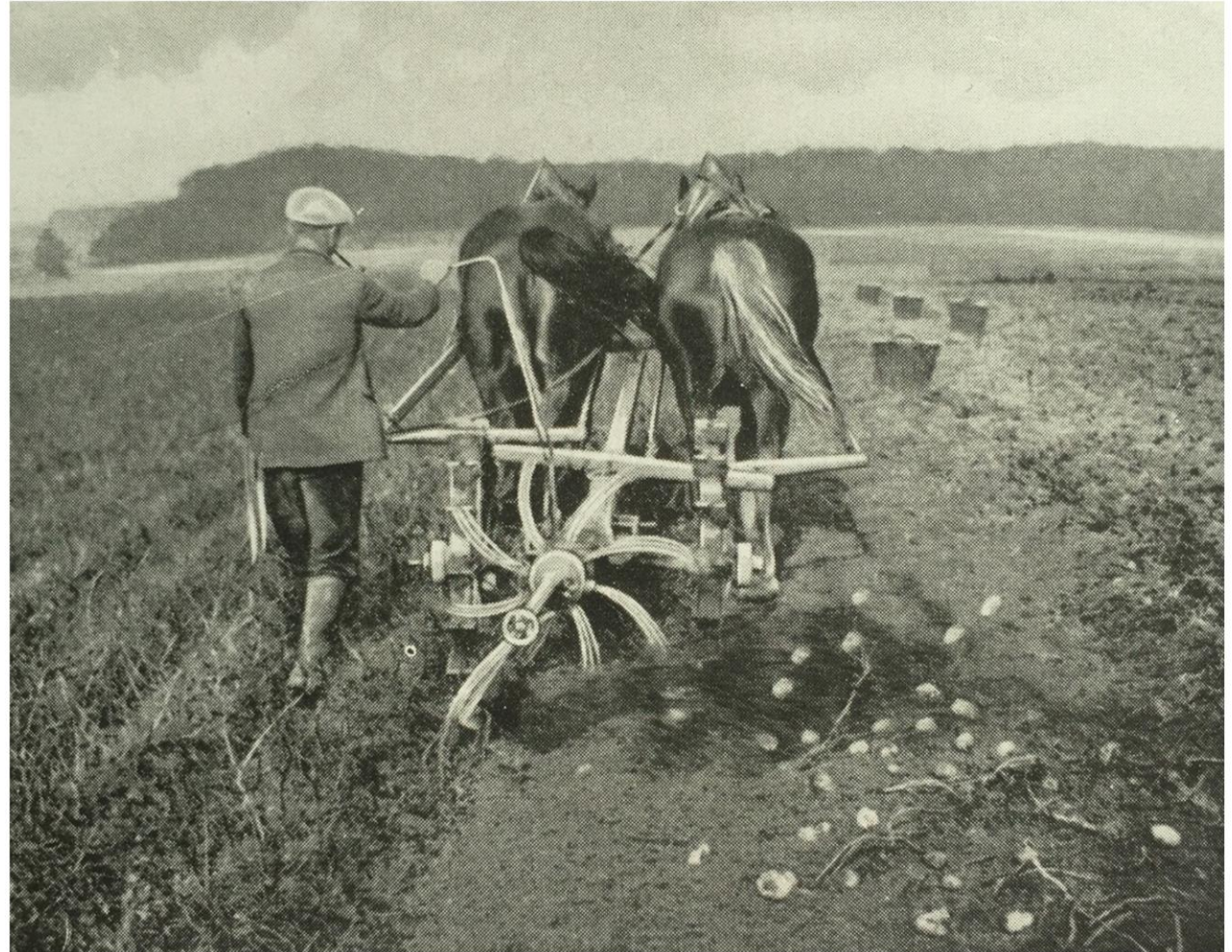


Leo Thiesgen  
Einführung in die Tagung und Stand der Berufsbildung  
der Branche

# 80. Geburtstag unseres Handwerks

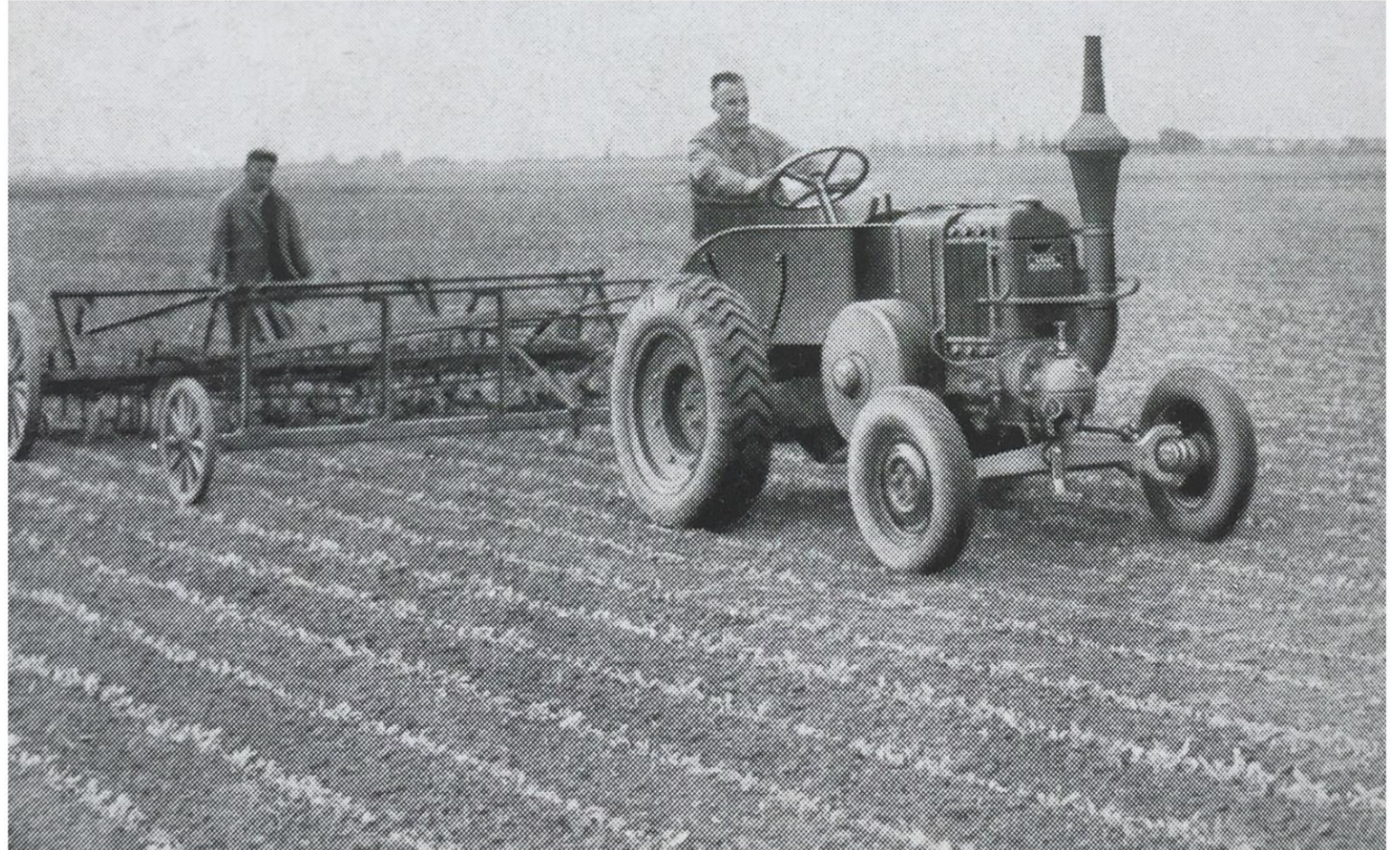
80

Aus den Gründerzeiten der sich rasant entwickelnden Landtechnik:  
Kartoffelroder im 2 PS-Einsatz



Aus den Gründerzeiten  
der sich rasant  
entwickelnden  
Landtechnik:

Mechanisierung in der  
Landtechnik durch  
Traktoren



# 2021: Änderung des Namens und des Berufsbilds zum Land- und Baumaschinenmechatronikerhandwerk

# 80

2020: Start des Projekts LBT Forward

2011: Gründung des LandBauTechnik  
Bundesverbands e. V. mit Sitz in Essen  
(aus H.A.G. und Bundesverband)

2001: neues Meisterprüfungsberufsbild

Ab 1977: Umstrukturierung des  
Landmaschinenhandwerkers  
zum -mechaniker

1955: Gründung des  
Bundesinnungsverbands

1954:  
BFA Lüneburg

1952: Gründung von CLIMMAR

1910: Gründung des ersten  
Landmaschinenhandelsverbands

1941: Pflichtinnungen des  
Landmaschinenhandwerks und Start des  
Landmaschinenmechanikers

1948: Gründung der H.A.G.  
(Hauptarbeitsgemeinschaft des  
Landmaschinenhandels und -handwerks)

## Wo stehen wir heute? Kerndaten der Ist-Situation 2020

|                            |                       |
|----------------------------|-----------------------|
| Auszubildende:             | <b>8.044</b> (+2,92%) |
| Anteil weiblich:           | <b>2,27%</b>          |
| Abbrecheranteil:           | <b>5,64%</b>          |
| <br>                       |                       |
| Gesellenprüfungen:         | <b>1.859</b> (-0,54%) |
| Bestehensquote:            | <b>91,3%</b>          |
| Anteil weiblich:           | <b>1,6%</b>           |
| <br>                       |                       |
| Servicetechnikerprüfungen: | <b>34</b> (-45,2%)    |
| Bestehensquote:            | <b>100%</b>           |
| Anteil weiblich:           | <b>0%</b>             |
| <br>                       |                       |
| Meisterprüfungen:          | <b>384</b> (-8,8%)    |
| Bestehensquote:            | <b>100%</b>           |
| Anteil weiblich:           | <b>0,3%</b>           |

Alle Daten erhoben und ausgewertet von der  
Gewerbespezifischen Informations-Transferstelle (GIT)  
im LandBauTechnik-Bundesverband e.V.

Gefördert durch:



aufgrund eines Beschlusses  
des Deutschen Bundestages

## Anstehende Termine

- Landtechnische Unternehmertage: 13. & 14. Januar 2022 in Würzburg
- Agritechnica: 27. Februar - 5. März 2022 in Hannover