

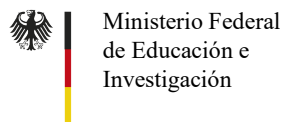
Personal de formación profesional en la empresa y en el centro de formación profesional

El alma de la formación profesional dual

Formación profesional
en Alemania



Promovido por



basado en una resolución
del Bundestag

Oficina central del Gobierno Federal para la
cooperación internacional en materia de
formación profesional

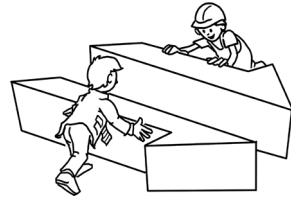


Personal de formación profesional en la empresa y en el centro de formación profesional

- I. Introducción
- II. Funciones del personal en el sistema de formación profesional
- III. La empresa como lugar de aprendizaje: el personal de formación
- IV. El centro de formación profesional como lugar de aprendizaje: el personal docente
- V. Resumen
- VI. Conclusión
- VII. Más información



I. Introducción



Dual significa «dos mundos»



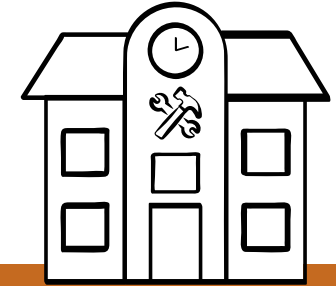
El mundo de trabajo

Dirección
Dirección de la
formación
Personal de formación
en el lugar de trabajo



**Aprendices,
alumnos/alumnas**

Objetivo común:
Cualificación de aprendices, alumnos/alumnas



**Sistema de educación
y formación estatal**

Supervisión, dirección
y administración
escolar
Personal docente en el
centro de formación
profesional



II. Funciones del personal en el sistema de formación profesional

El personal trabaja en todos los «puntos de coordinación» de la formación profesional:

Desarrollar normas

Representantes de...

- ▶ La patronal
- ▶ Los trabajadores
- ▶ El estado
- ▶ Las cámaras
- ▶ Los sindicatos

Implantar la formación profesional

Personal de formación de la empresa:

- ▶ Dirección de la empresa / de la formación
- ▶ Personal en la formación interempresarial
- ▶ Orientación profesional inicial
- ▶ Personal de formación cualificado
- ▶ Trabajador cualificado que imparte formación
- ▶ ...

Personal de formación escolar:

- ▶ Docentes de formación profesional
- ▶ escolar
- ▶ Gestión...

Examinar y certificar

Representantes de...

- ▶ La patronal
 - ▶ Los trabajadores
 - ▶ El centro de formación profesional
- Organizado por las cámaras



II. Funciones del personal en el sistema de formación profesional

En el punto de mira: implantar la formación profesional

Personal de formación

(Lugar de aprendizaje: la empresa)

- ▶ aproximadamente **630.000 formadores registrados*** (en 2022)
 - ▶ Principalmente a tiempo parcial
- ▶ Entre **3** (a tiempo parcial) y **16 aprendices** (en caso de actividades exclusivas de formación) por formador
- ▶ aproximadamente **6 millones de trabajadores cualificados que imparten formación** (con o sin certificado, pero no registrados en la cámara)

▶ Esta presentación se centra en el **personal de formación y docentes de formación profesional reconocidos por el Estado**

Personal docente

(Lugar de aprendizaje: el centro de formación profesional)

- ▶ aproximadamente **39.000 puestos a tiempo completo** (en 2022)
 - ▶ Docentes de teoría especializada y cultura general
 - ▶ Docentes para práctica especializada
- ▶ aproximadamente **33 alumnos** por docente (en 2022)

*según BBiG (Ley de formación profesional), AEVO (Reglamento de aptitud de los formadores)



II. Funciones del personal en el sistema de formación profesional

Personal de formación (lugar de aprendizaje: la empresa)

Dirección de la formación*	Formador(a)	Trabajador cualificado que imparte formación
<ul style="list-style-type: none">▶ Con frecuencia a tiempo completo▶ Responsable de todos los aprendices en todas las profesiones de formación profesional dual▶ Cualificación formal para formar▶ Responsable de la organización de la formación▶ No es obligatorio	<ul style="list-style-type: none">▶ A tiempo completo o a tiempo parcial▶ Responsable de hasta 15 aprendices de una profesión de formación profesional dual▶ Cualificación formal para formar▶ Responsable de la puesta en práctica de la formación▶ Art. 30 de la Ley de formación profesional	<ul style="list-style-type: none">▶ A tiempo parcial▶ Responsable de un aprendiz▶ Con experiencia profesional pero sin cualificación formal para formar▶ Responsable de etapas concretas de la formación▶ Art. 28 de la Ley de formación profesional, párrafo 3

* Las funciones pueden ser asumidas por la gerencia de la empresa, la dirección de personal o los formadores



II. Funciones del personal en el sistema de formación profesional

Distribución de las funciones principales

Elabora el plan de formación de la empresa basándose en las normas de formación o en el reglamento de formación



Organiza el proceso de formación

Imparte amplias habilidades profesionales, así como conocimientos profesionales y competencias personales (patrones de conducta, capacidad para trabajar en equipo, independencia, etc.)

Personal de formación
(Lugar de aprendizaje: la empresa)

Apoya la preparación de exámenes e implica al departamento especializado y otros miembros del personal

Integra a los aprendices en la empresa y los acompaña para un posible empleo (contratación)

Se coordina con el centro de formación profesional y la cámara



II. Funciones del personal en el sistema de formación profesional

Distribución de las funciones principales

Organizan las clases basándose en el plan de estudios marco



Imparten conocimientos generales

Imparten una amplia teoría especializada y los fundamentos de la práctica especializada

Docentes
Teoría especializada y cultura general

Imparten competencia a nivel personal



Diferentes funciones del personal en los lugares de aprendizaje **se complementan** entre sí en el marco de la **coordinación de los lugares de aprendizaje** en el sistema dual de formación profesional



III. La empresa como lugar de aprendizaje: el personal de formación

Resumen

El personal de formación en la empresa está formado principalmente por trabajadores cualificados que imparten formación (normalmente a tiempo parcial)

El personal de formación aúna la experiencia profesional con cualificaciones pedagógicas

Las funciones de la formación están muy orientadas a las necesidades de la empresa

La cualificación suele adquirirse mientras se trabaja (formación continua de varias semanas de duración)

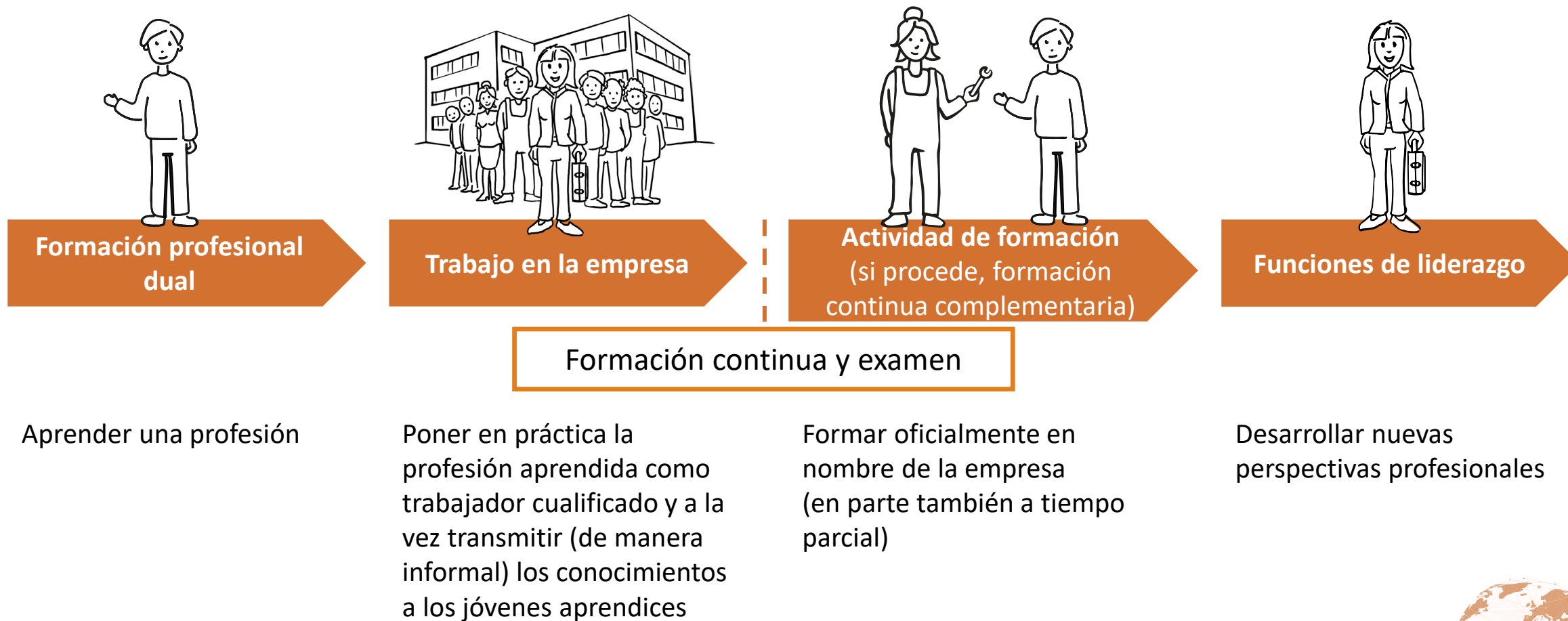
Las funciones suelen ir mucho más allá de las meras actividades de formación y orientación en el puesto de trabajo.

El factor decisivo es el interés de la empresa respecto a su personal de formación



III. La empresa como lugar de aprendizaje: el personal de formación

Convertirse en formador(a) – una opción posible



III. La empresa como lugar de aprendizaje – el personal de formación

Un ejemplo: Especialista en mecánica automotriz



Trabajo como especialista en mecánica automotriz en una empresa de automoción y enseño a los jóvenes mi profesión.



Le enseño al aprendiz cómo funciona la empresa. Lo integro en el equipo.



Explico a los aprendices, por ejemplo, cómo funciona un automóvil y les enseño a arreglarlo.



Planifico y desarrollo la formación de forma independiente basándome en la norma específica de la profesión



Dejo que los aprendices experimentados reparen coches cada vez de forma más independiente y les asesoro.



Estoy en contacto con mis superiores, los padres, la cámara, el centro de formación profesional y la Agencia de Empleo.



III. La empresa como lugar de aprendizaje – el personal de formación

Ventajas de personal de formación para la empresa

Asegurar personal competente/
trabajadores especializados –
un factor clave del éxito

Ser una empresa de formación
reconocida se considera una
señal de calidad

- ▶ Un criterio: personal de formación reconocido por el Estado (BBiG – Ley de formación profesional)



Transmitir y salvaguardar los conocimientos especializados: los trabajadores cualificados con formación adicional pueden formar y educar a otros empleados

Empleadores atractivos mediante una mayor cualificación de su personal de formación reconocido por el Estado

La formación en el sistema dual ofrece a los empleados oportunidades de desarrollo profesional



III. La empresa como lugar de aprendizaje – el personal de formación

Resumen de las ventajas para todos los implicados



Los **aprendices** reciben una sólida formación en la empresa y aprenden sobre el mundo laboral.



Los **trabajadores cualificados/el personal de formación** tienen mejores oportunidades de promoción profesional y acceso a oportunidades de formación continua (por ejemplo, maestría, estudios superiores).



Las **empresas** atraen y aseguran trabajadores cualificados adecuados y son especialmente innovadoras gracias al intercambio constante.



Para el **Estado**, la calidad de la cualificación de la mano de obra cualificada y el rendimiento de la educación están garantizados.



IV. El centro de formación profesional como lugar de aprendizaje – el personal docente

Resumen

El personal docente imparte teoría especializada, fundamentos de la práctica especializada y cultura general

Las funciones van más allá de la mera enseñanza

Aplicación de los objetivos de la política educativa

Base: misión educativa estatal

La adquisición de conocimientos teóricos y prácticos, de una materia de formación profesional y de una materia de cultura general son requisitos previos para la cualificación como docente

Por regla general, se exige un máster*

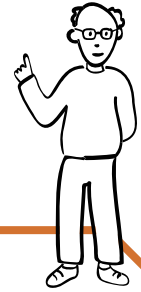
El Estado invierte mucho en cualificación

* Las condiciones marco para la admisión como docente de formación profesional, eventualmente también de cambio de carrera, varían (son responsabilidad de las respectivas autoridades competentes de los estados federados).



IV. El centro de formación profesional como lugar de aprendizaje – el personal docente

Convertirse en docente en un centro de formación profesional – una opción posible



Carrera: Bachelor y Master
(incl. periodos de prácticas en un centro de formación profesional)
alrededor de 5 años

Después del bachillerato, estudiar pedagogía profesional y especializarse, por ejemplo, en tecnología del automóvil e historia.

Periodo de prácticas
(Referendariat),
Formación continua en el instituto pedagógico estatal
1-2 años

Tras la graduación, adquirir práctica docente en un centro de formación profesional y a la vez adquirir teoría pedagógica.

Trabajo en el centro de formación profesional

Una vez finalizado el examen:
puesto de docente



IV. El centro de formación profesional como lugar de aprendizaje – el personal docente

Las funciones principales – ejemplo: tecnología del automóvil e historia



Enseño en un centro de formación profesional las asignaturas tecnología del automóvil e historia.



También enseño a los alumnos las llamadas «soft skills» y soy la persona de contacto para temas sociales.



En la asignatura de tecnología del automóvil, enseño a los aprendices conocimientos técnicos relevantes para su práctica profesional, por ejemplo, cómo se construye un motor.



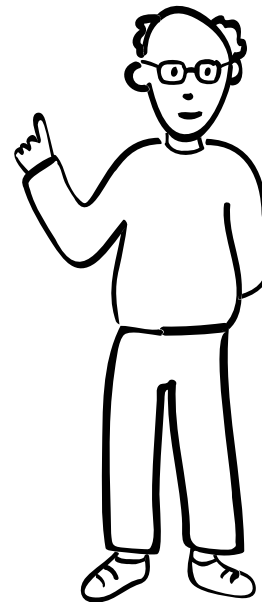
Planifico y evalúo las clases de forma independiente y sigo el marco curricular estatal.



En mis clases, los aprendices aprenden a fabricar y montar piezas y qué deben tener en cuenta en estos procesos.
Así creo una base práctica.



Estoy en contacto con la dirección del centro, el personal de formación de la empresa, los padres, la cámara y la Agencia de Empleo.



IV. El centro de formación profesional como lugar de aprendizaje – el personal docente

Ventajas desde el punto de vista estatal

Capacitar a los jóvenes a nivel profesional e integrarlos en la sociedad

Una economía nacional fuerte necesita buenos trabajadores cualificados.

La formación profesional debe «capacitar a las personas para ejercer una profesión y contribuir a configurar el mundo laboral y la sociedad de manera social, económica y ecológicamente responsable». (KMK – Conferencia Permanente de los Ministros de Educación de los Estados Federados)



El centro de formación profesional apoya con teoría especializada y cultura general.

El personal cualificado de la administración pública aplica los objetivos de la política educativa.



IV. El centro de formación profesional como lugar de aprendizaje – el personal docente

Resumen de las ventajas para todos los implicados



Los aprendices adquieren competencias profesionales reconocidas oficialmente y en las empresas en general, así como cultura general.



Las empresas reciben aprendices que también tienen conocimientos teóricos avanzados y una buena cultura general.



El Estado cumple su misión educativa con un personal docente ampliamente cualificado en el ámbito universitario.



V. Resumen

Servicios prestados por el personal de formación profesional en el sistema de formación profesional dual

Imparte teoría y práctica profesional, cultura general, así como valores y patrones de conducta.



Los formadores y los docentes se complementan en la formación profesional.

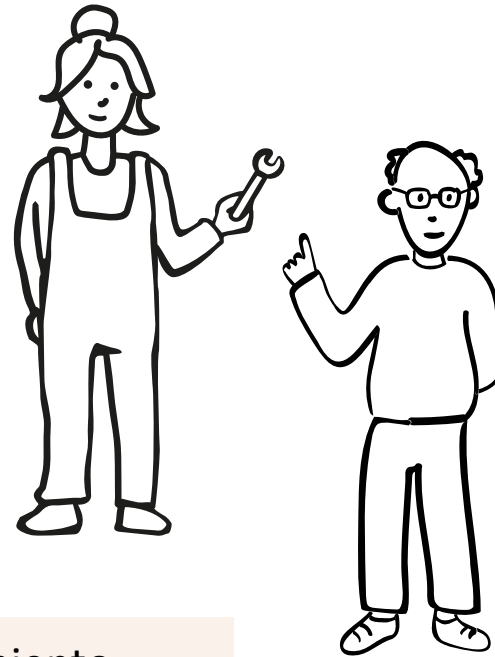
Asume diversas tareas dentro y fuera de la formación profesional (socialización, supervisión, coordinación, promoción, administración, motivación, etc.).



V. Resumen

Profesionalización: cualificación del personal de formación profesional

apoya al personal en el desempeño de las tareas de formación profesional



contribuye a garantizar la calidad de la enseñanza en empresas y centros de formación profesional

fomenta el reconocimiento social del personal de formación profesional

combina teoría y práctica

está establecida por la ley

es promovida por el Estado y las empresas

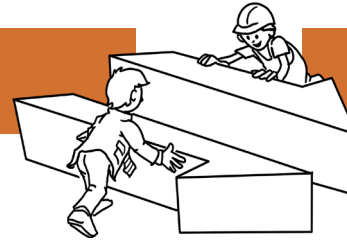
tiene como objetivo la práctica de la formación profesional



V. Resumen

Promoción por del Estado y las empresas: cualificaciones, marco, recursos

Empresas



- ▶ emplean a trabajadores cualificados como personal de formación
- ▶ apoyan la cualificación de trabajadores cualificados para convertirse en personal de formación
- ▶ permiten al personal de formación progresar dentro de la empresa
- ▶ reconocen la importancia de las actividades de formación
- ▶ garantizan la calidad del personal de formación (cámaras)

Estado

- ▶ financia a los docentes en los centros de formación profesional
- ▶ ofrece a los docentes unas condiciones marco atractivas
- ▶ forma a los docentes
- ▶ regula legalmente la cualificación del personal de formación
- ▶ garantiza la calidad del personal docente



VI. Conclusión: factor de éxito de la formación profesional dual alemana

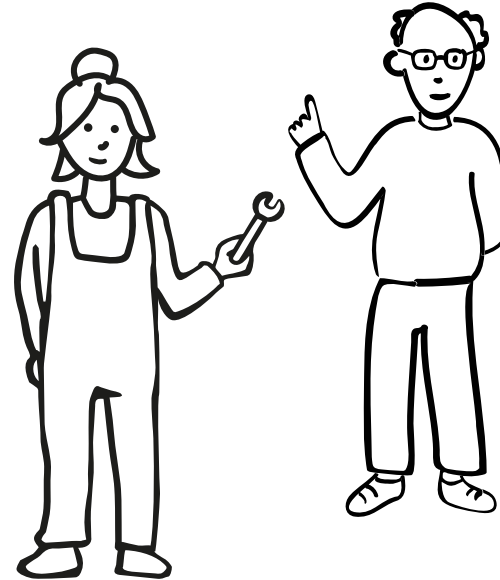
Profesionales comprometidos

Estrecha cooperación entre el Estado y las empresas

- ▶ por ejemplo, promoción de personal por parte del Estado y las empresas

Aprendizaje durante el proceso de trabajo

- ▶ por ejemplo, mediante la formación práctica del personal



Investigación y asesoramiento institucionalizados

- ▶ por ejemplo, mediante la investigación sobre el personal de formación (por parte de las cámaras y BIBB)

Normas reconocidas por la sociedad

- ▶ por ejemplo, aptitud de los formadores (AEVO – Reglamento de aptitud de los formadores)

Cualificación del personal de formación profesional

- ▶ La pedagogía profesional como base de todos los procesos de enseñanza y aprendizaje en la empresa

Ser una empresa de formación reconocida se considera una señal de calidad

- ▶ Un criterio: personal de formación reconocido por el Estado (BBiG – Ley de formación profesional)



VII. Más información

Esta presentación y otras, así como información sobre la formación profesional alemana y la cooperación internacional en materia de formación profesional, están disponibles en nuestro sitio web:

www.govet.international/es/

Fuentes

- Informe de datos de BIBB ([link](#))
- KMK – Conferencia Permanente de los Ministros de Educación de los Estados Federados ([link](#))
- Portal de datos del Ministerio Federal de Educación e Investigación (BMBF) ([link](#))
- Destatis Statistik zu Berufsbildung (estadísticas sobre la formación profesional) ([link](#))

Más información en Internet

- www.lehrer-werden.de
- www.leando.de



GOVET at BIBB



Friedrich-Ebert-Allee 114-116
53113 Bonn, Germany



govet@bibb.de



+49 228 107 1818



www.govet.international