

Sistema dual de formação profissional na Alemanha



Gefördert durch:



Escritório Alemão de Cooperação Internacional
em Educação Vocacional e Formação
Profissional

aufgrund eines Beschlusses
des Deutschen Bundestages



Sistema dual de formação profissional na Alemanha

- 1. Fundamentos e enquadramentos**
- 2. Motivações, interesses e procedimentos**
- 3. O modelo de sucesso**



O sistema dual de formação profissional:



Fundamentos e enquadramentos

Sinopse do sistema dual de formação profissional no sistema de formação alemão

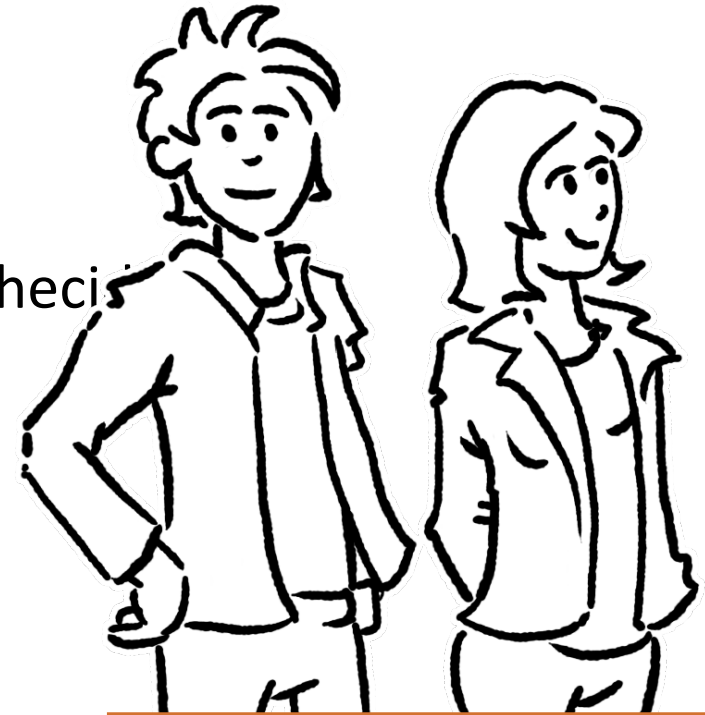


Os participantes: aprendizes (formandos)

- ▶ anualmente 1,22 milhões de formandos
- ▶ em 327 cursos de formação profissional reconhecidos

Isto significa:

- ▶ 5% dos trabalhadores atuais são formandos



Sensivelmente 91% destes concluem a sua formação com êxito.



Os participantes: entidades empregadoras

- ▶ anualmente cerca de 19% de todas as empresas contribuintes para a segurança social ministram formação profissional (aprox. 408 700 em 2,2 milhões)
- ▶ o que se traduz em cerca de 489 200 novos formandos/ano
- ▶ 77% são integrados imediatamente no final da formação



Economia, parceiros sociais e o estado definem o enquadramento do sistema dual de formação profissional

- ▶ Câmaras
- ▶ Parceiros sociais (associações de trabalhadores e associações patronais)
- ▶ Estado

Câmaras e parceiros sociais: definem e supervisionam os conteúdos de formação profissional em contexto de empresa

Estado: configura o enquadramento legal e disponibiliza os recursos de formação em escolas profissionais



Os agentes: câmaras - as entidades competentes

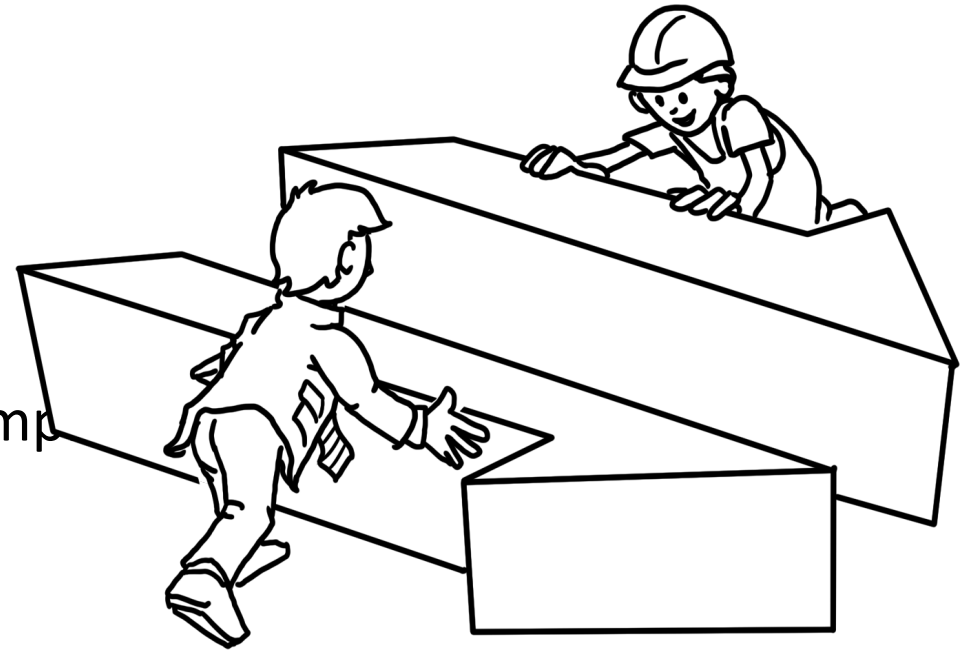
- ▶ verificam e registam as entidades formadoras
- ▶ supervisionam e monitorizam a formação profissional em contexto de empresa
- ▶ qualificam os formadores
- ▶ organizam os exames
- ▶ realizam eventos informativos e de orientação profissional



Os agentes: parceiros sociais

Os sindicatos e as associações patronais acordam entre si e o estado os respetivos padrões da componente da formação em contexto de empresa

- ▶ Conteúdos de formação
- ▶ Subsídio de formação
- ▶ Supervisão da formação em contexto de empresa
- ▶ Participação na comissão de exames



Os agentes: estado - o responsável pelo enquadramento

- ▶ negocia o regulamento de aprendizagem com os parceiros sociais (formação em contexto de empresa)
- ▶ define a formação ministrada em escolas profissionais: programa de enquadramento de formação profissional
- ▶ financia, organiza e supervisiona o sistema de escolas profissionais oficial
- ▶ fomenta a investigação em matéria de formação profissional (BIBB)
- ▶ assiste na procura por uma vaga de formação (nomeadamente jovens, desempregados, pessoas desfavorecidas)



O enquadramento: padrões

- ▶ definem a implementação do sistema dual de formação profissional em empresas e escolas profissionais
- ▶ garantem o controlo de qualidade e promovem o sistema dual de formação profissional
- ▶ aplicam-se a nível nacional e são vinculativos



O enquadramento: padrões - Definição

- ▶ **1. As entidades empregadoras** identificam novas áreas de responsabilidade e qualificações no seio das empresas
- ▶ **2. Parceiros sociais e o estado** negociam e aprovam novos padrões de formação profissional moderados pela BIBB
- ▶ **3. O estado** adapta os programas de enquadramento de formação profissional aos novos regulamentos de aprendizagem

Os padrões aprovados são inscritos em regulamentos de aprendizagem (empresas) e programas de enquadramento de formação profissional (escolas profissionais).



O enquadramento: padrões – Regulamento de aprendizagem

Padrões de formação profissional para a formação em contexto de empresa são consagrados no regulamento de aprendizagem:

- ▶ Designação profissional
- ▶ Perfil profissional
- ▶ Conteúdos
- ▶ Calendarização e organização temporal
- ▶ Exigências relativamente a exames



O enquadramento: padrões – Programa de enquadramento de formação profissional

A formação na escola profissional transmite os conhecimentos profissionais teóricos necessários e amplia a formação geral.

Estes padrões de formação profissional são definidos no programa de enquadramento de formação profissional:

- ▶ Objetivo de aprendizagem
- ▶ Conteúdos
- ▶ Áreas de aprendizagem



Os padrões legais

Aplica-se a liberdade profissional nos termos do artigo 12.º da lei de base federal.

Legislação afeta às empresas

- ▶ Legislação afeta à formação profissional
- ▶ Legislação afeta à proteção dos jovens no trabalho
- ▶ Código afeto às profissões artesanais
- ▶ Legislação afeta aos contratos de trabalho coletivos
- ▶ Legislação afeta à regulamentação preliminar do direito das câmaras industriais e comerciais
- ▶ Lei sobre a organização social das empresas

Legislação afeta ao ensino

- ▶ Escolaridade obrigatória
- ▶ Leis da educação regionais



O sistema dual de formação profissional:



Motivações, interesses e procedimentos

Motivação e medidas – O estado

Motivação: a Alemanha necessita de técnicos qualificados, por forma a garantir crescimento e desenvolvimento.

Reconhecimento: é necessário reforçar e direcionar o sistema dual de profissional.

Medidas:

- ▶ Definição e atualização de um enquadramento legal
- ▶ Contratação dos outros agentes
- ▶ Supervisão e desenvolvimento do sistema (nomeadamente pela BIBB)



Motivação e acesso – Jovens

Motivação: “Gostaria de ser...!”

Acesso:

- ▶ procura por empresas potenciais e verificação de ofertas
- ▶ redação de candidaturas
- ▶ caso necessário, processo de seleção
- ▶ seleção de empresa de formação profissional
- ▶ redação de contrato de formação profissional



Motivação e acesso – Empresas

Motivação: “Procuramos segurança na ocupação das nossas vagas”

Acesso:

- ▶ admissão enquanto empresa formadora
- ▶ oferta de vagas de formação
- ▶ avaliação de candidaturas
- ▶ seleção de formandos
- ▶ redação de contrato de formação profissional



O contrato de formação profissional

A formação profissional começa com a celebração do contrato de formação profissional entre a entidade empregadora e os formandos.

O contrato de formação regulamenta:

- ▶ a duração
- ▶ conteúdos
- ▶ a duração da prova
- ▶ a organização dos conteúdos e temporal
- ▶ o subsídio
- ▶ os direitos e as obrigações de ambas as partes



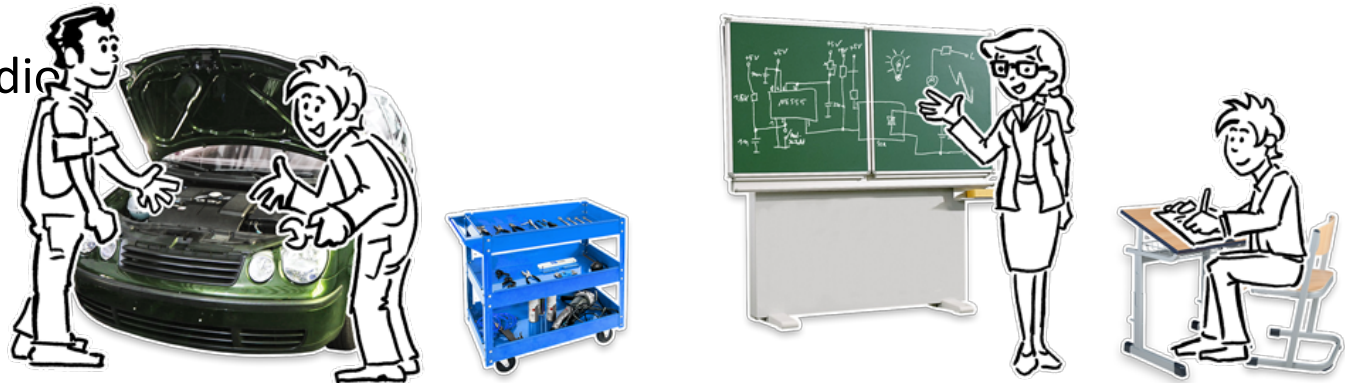
Aprendizagem dual em dois locais de formação profissional

70% da formação profissional em contexto de empresa

- ▶ formação estruturada em condições de trabalho reais
- ▶ os formandos trabalham em processos concretos da empresa
- ▶ os formandos recebem um subsídio

30% do ensino na escola profissional

- ▶ ensino em contexto de sala de aula
- ▶ disciplinas técnicas específicas (2/3) e
- ▶ disciplinas gerais (1/3)



Uma formação profissional em contexto de sistema dual tem uma duração de dois a três anos e meio.



O exame final

Exame final

- ▶ Organizado pelas câmaras
- ▶ Vertente teórica e prática
- ▶ Comissão de exames ocupada por
 - ▶ entidades empregadoras
 - ▶ trabalhadores (representantes sindicais)
 - ▶ formadores das escolas profissionais (representam o estado)



O exame final

Certificado de formação profissional

- ▶ emitido pela câmara
- ▶ formação profissional reconhecida pelo estado

**A aprovação no exame final conclui a formação.
Começa a carreira profissional.**



Início da carreira profissional: oportunidades

No mercado de trabalho

- ▶ contrato de trabalho diretamente com a empresa formadora
- ▶ contrato de trabalho noutra empresa
- ▶ ocupação noutra área profissional

Continuação da formação

- ▶ medidas de formação adicional e de formação contínua
- ▶ curso superior (“setor terciário”)



O sistema dual de formação profissional:



O modelo de sucesso

Resumo

Procedimentos

- ▶ Formação paralelamente em contexto de empresa (70%) e escola profissional (30%): sistema “dual”
- ▶ Formação com conteúdos e duração definidos (contrato de formação profissional)
- ▶ Formação profissional no processo de trabalho concreto
- ▶ Exame final na presença de uma comissão independente



Resumo

Enquadramento

- ▶ O estado confere o necessário enquadramento legal
- ▶ O estado organiza a componente escolar da formação
- ▶ As câmaras e os parceiros sociais definem o âmbito e os conteúdos da formação
- ▶ Enquanto entidades competentes, as câmaras supervisionam a formação em contexto de empresa



O que explica o sucesso do sistema dual de formação profissional na Alemanha?

Fatores de sucesso

- ▶ Sistema desenvolvido ao longo de anos
- ▶ Elevada aceitação social
- ▶ *Win-Win situation* para formandos e empresas
- ▶ Formação de acordo com as necessidades em termos de pessoal qualificado
- ▶ Parceiros fortes (câmaras, parceiros sociais, PME)
- ▶ Contribuição ativa para o sistema por parte de todos os envolvidos
- ▶ Elevada flexibilidade e capacidade de adaptação do sistema



Os pilares

- 1. Cooperação entre estado, economia e parceiros sociais**
- 2. Aprendizagem durante o processo de trabalho**
- 3. Padrões nacionais amplamente reconhecidos**
- 4. Pessoal de formação profissional qualificado**
- 5. Investigação e aconselhamento institucionalizados**



Vantagens para os formandos:

O sistema dual de formação profissional é a preparação ideal para a entrada na vida profissional:

- ▶ competências técnicas específicas e qualificações profissionais
- ▶ condições de trabalho reais (máquinas, processos, ambiente de trabalho)
- ▶ subsídio de formação



Vantagens para as empresas:

O sistema dual de formação profissional garante pessoal com excelente qualificação:

- ▶ técnicos competentes, conforme os requisitos da empresa (por oposição a candidatos externos)
- ▶ produtividade elevada (rápida amortização)
- ▶ participação ativa da economia no desenvolvimento de padrões de formação
- ▶ contributo para Responsabilidade Social Corporativa (RSC)



Vantagens para o estado e a sociedade:

Vantagens mútuas, bem-estar e paz social:

- ▶ elevado desempenho económico e produtividade
- ▶ mercado de trabalho harmonizado (oferta/procura)
- ▶ integração social e económica de jovens
- ▶ influência de todos os participantes no processo de formação



Desafios na perspectiva dos formandos

- ▶ discrepância entre ofertas de formação procuradas e em aberto (vagas em falta)
- ▶ acesso ao sistema dual de formação profissional
- ▶ requisitos profissionais cada vez mais elevados
- ▶ aprendizagem ao longo da vida



Desafios do ponto de vista das empresas

- ▶ discrepância entre ofertas de formação procuradas e em aberto (falta de candidatos)
- ▶ candidatos devidamente preparados
- ▶ inclusão de portadores de deficiência
- ▶ inclusão de migrantes



Desafios do ponto de vista do estado e da sociedade

- ▶ transformação demográfica
- ▶ falta previsível de técnicos
- ▶ tendência para academização
- ▶ assimetrias regionais
- ▶ inclusão



Números e factos

- ▶ Relatório de dados BIBB ([hiperligação](#))
- ▶ Serviço Federal de Estatística (Statistisches Bundesamt) ([hiperligação](#))
- ▶ Portal de dados BMBF ([hiperligação](#))
- ▶ Relatório de formação profissional ([hiperligação](#))

Padrões de formação

- ▶ Brochura BIBB: *Ausbildungsordnungen und wie sie entstehen* (Regulamentos de formação profissional e a sua conceção – em alemão) ([hiperligação](#))
- ▶ *Beispiele für die Ausbildungsordnungen und Rahmenlehrpläne* (Exemplos de regulamentos de formação profissional e programas de enquadramento de formação profissional – em alemão) (BIBB) ([hiperligação](#))

Documentação legal

- ▶ Legislação afeta à formação profissional ([hiperligação](#))
- ▶ Legislação afeta à ocupação de jovens ([hiperligação](#))
- ▶ Legislação afeta às câmaras ([hiperligação](#))
- ▶ Legislação afeta à negociação coletiva ([hiperligação](#))
- ▶ Lei sobre a organização social das empresas ([hiperligação](#))

Páginas de internet

- ▶ [GOVET](#)
- ▶ [BMBF](#)
- ▶ [BIBB](#)

Contacto para esclarecimento de eventuais questões

- ▶ govet@govet.international



GOVET at BIBB



Friedrich-Ebert-Allee 114-116
53113 Bonn, Germany



govet@bibb.de



+49 228 107 1818



www.govet.international