



BAU NACHHALTIG

LÖSUNGEN FÜR NEUE HERAUSFORDERUNGEN

LEHRGANGSANGEBOTE FÜR DIE BAUWIRTSCHAFT

Bernd Mahrin | Osnabrück, 17.03.2015

Berufsbildung für nachhaltige Entwicklung: Perspektiven und Strategien 2015+

Bundesinstitut für Berufsbildung **BiBB**

- ▶ Forschen
- ▶ Beraten
- ▶ Zukunft gestalten

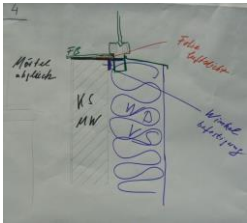


Gefördert vom

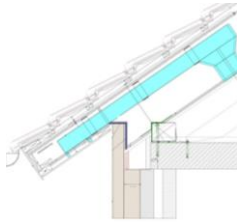


FACHINHALTE

Lernmodule für nachhaltigkeitsrelevante Themen



Schnittstellen am Passivhaus



Schnittstellen Dach Außenwand



Niedertemperatur Flächenheizung



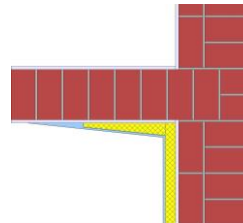
Haustechnik und Versorgungsleitungen



Bestands-Fassaden Elementiertes Bauen



Trockenbau, Brandschutz, Luftdichtheit



Innendämmung



Übergang Werkplanung Ausführung



CAD/CAM für Elementiertes Bauen



Befestigungstechnik



Querschnittsmodule Nachhaltigkeitsanforderungen Verantwortung Kooperation Qualität Systemdenken



Bundesinstitut für Berufsbildung **BiBB**

- ▶ Forschen
- ▶ Beraten
- ▶ Zukunft gestalten



Gefördert vom



KOMPETENZFÖRDERUNG

Nachhaltigkeitsorientierter Bildungsansatz

- Anforderungen erkennen
- Auswirkungen ermitteln
- Alternativen abwägen
- Ausführung fachgerecht planen und umsetzen



**BAU
NACHHALTIG**

Bundesinstitut für Berufsbildung **BiBB**

- Forschen
- Beraten
- Zukunft gestalten



BiBB Modellversuche
Nachhaltige Entwicklung

Gefördert vom



Bundesministerium
für Bildung
und Forschung



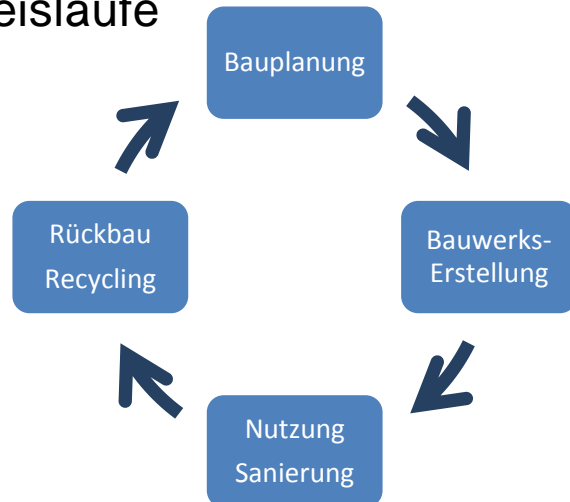
Weltdekade der
Vereinten Nationen
2005-2014
**Bildung für
nachhaltige
Entwicklung**
UNESCO

Nachhaltigkeit lernen
Offizielles Projekt
der Weltdekade
2013 / 2014

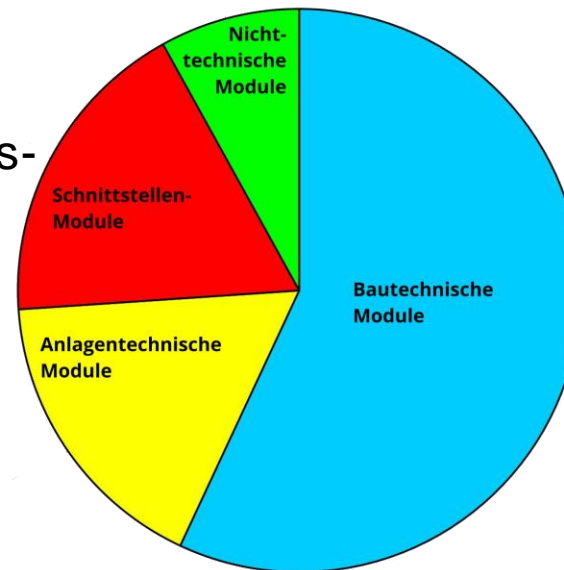
ANSATZPUNKTE

Anknüpfung nachhaltiger Entwicklung an das Berufsfeld/ an die Facharbeit

- Bedarfsanalyse nach Bestand, Baupraxis, Marktnachfrage und technischer Entwicklung
- Verbindung von Qualifizierungs- und Beratungsangeboten
- Bemühen um geschlossene Kreisläufe



Bedarf an Lernmodulen nach inhaltlicher Ausrichtung



Bundesinstitut für Berufsbildung **BiBB**

- Forschen
- Beraten
- Zukunft gestalten



Gefördert vom



Offizielles Projekt der Weltdekade 2013 / 2014

AUFBAU DER LERNMODULE

Didaktisch-methodische Prinzipien

- Gliederung in Lernbausteine, jeweils mit
 - Problemdarstellungen und Inhaltseinführung mit methodischer Vielfalt
 - praktischen Übungen und kleinen Lernprojekten
 - reichem Lernumfeld (Medien/Materialien)
- Standardisierte Gliederung der Unterlagen, Angabe von
 - Kurzbeschreibung, Zielen, Zielgruppen, Dauer
 - Methoden, Materialien
 - erforderliche Ausstattung
 - Personaleinsatz
 - To-do-Liste



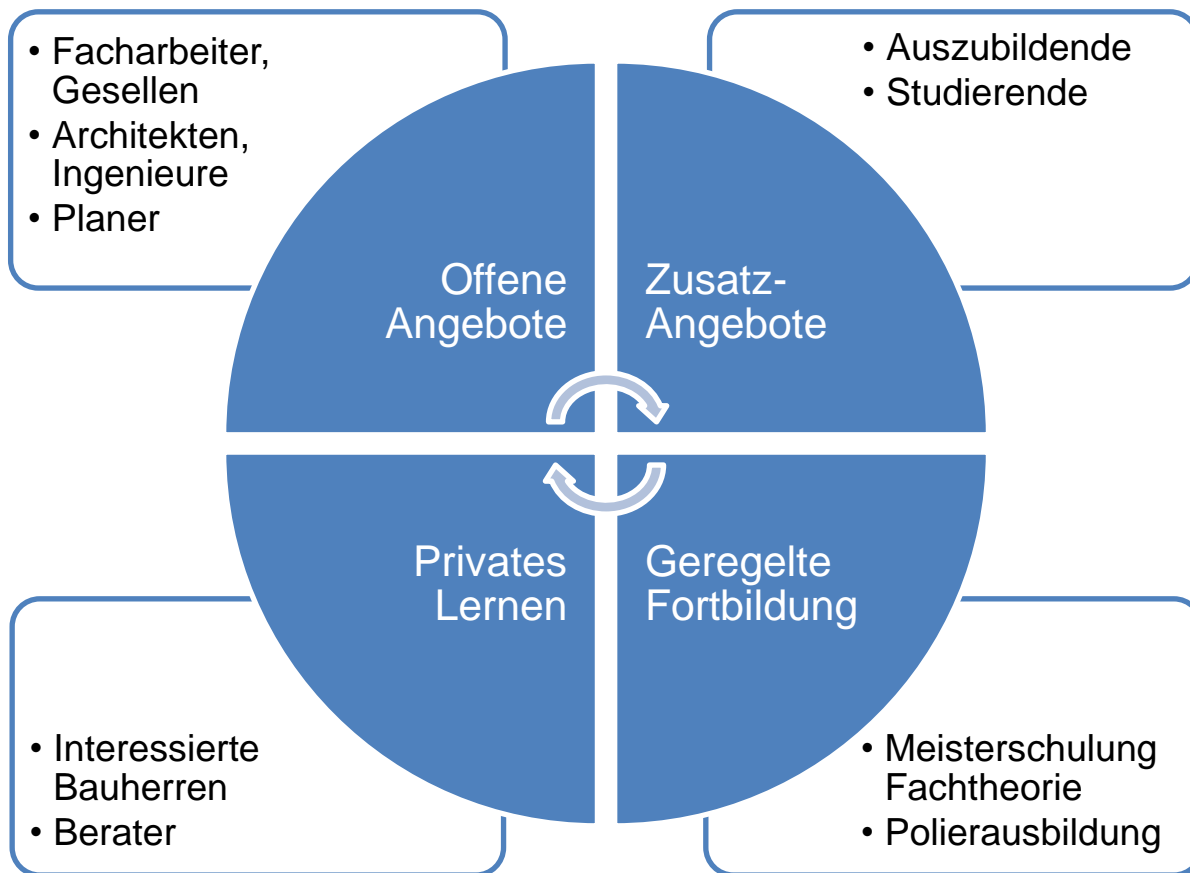
Bundesinstitut
für Berufsbildung **BiBB**

- ▶ Forschen
- ▶ Beraten
- ▶ Zukunft gestalten



ANWENDUNGSBEREICHE

Einsatzmöglichkeiten in der beruflichen Bildung



Bundesinstitut für Berufsbildung **BiBB**

- ▶ Forschen
- ▶ Beraten
- ▶ Zukunft gestalten



Gefördert vom
 Bundesministerium
für Bildung
und Forschung



HANDREICHUNGEN

Material für Teilnehmende/Auszubildende und Berufsbildungspersonal

- **Übersichtsbroschüre** mit allgemeinen Informationen zum Projekt und Kurzinformationen zu den Lehrgängen (print, pdf)
- **Lehrgangsunterlagen** für Teilnehmende, Ergänzungen für Lehrende (print, pdf – bei Lehrgangsteilnahme)
- **Projektbriefe-Sammlung** (print, pdf – quartalsweise erschienen)
- **Baufachliche Analyse** (pdf)



Bundesinstitut für Berufsbildung **BiBB**

- Forschen
- Beraten
- Zukunft gestalten



BiBB Modellversuche
 Nachhaltige Entwicklung

Gefördert vom



Weltdekade der Vereinten Nationen 2005-2014
 Bildung für nachhaltige Entwicklung
 UNESCO
 Offizielles Projekt der Weltdekade 2013 / 2014

KONTAKT, INFORMATIONEN

Ihre Fragen und Anregungen sind immer willkommen!

Für Ihre Aufmerksamkeit dankt

Bernd Mahrin

Kompetenznetzwerk Bau und Energie e.V.

Tel. +49 (30) 43091821

mahrin@komzet-netzwerk-bau.de

Projektkoordination

Ausbildungszentrum-Bau in Hamburg GmbH

Schwarzer Weg 3, 22309 Hamburg

Tel: +49 (40) 639 003-0

info@azb-hamburg.de

www.azb-hamburg.de

www.komzet-netzwerk-bau.de → Projekt BauNachhaltig

Das Projekt BauNachhaltig wurde von 2010 bis 2013 gefördert durch das Bundesinstitut für Berufsbildung (BiBB) aus Mitteln des Bundesministeriums für Bildung und Forschung (BMBF) im Rahmen der Modellversuchsreihe Berufliche Bildung für eine nachhaltige Entwicklung (BBNE).



Bundesinstitut
für Berufsbildung **BiBB**

- Forschen
- Beraten
- Zukunft gestalten

