

Calidad en la formación dual – Once pilares de calidad en la educación y formación dual

Ilona Medrikat

Directora de proyectos internacionales

Instituto Federal de Formación Profesional (BIBB)

26 de junio 2024



Datos: el sistema de formación dual en Alemania

- Approx. 53% de un cohorte de edad (hombres: 67,1% , mujeres: 43,6%) inician con FD
- Más que 530.000 estudiantes duales al año (531.414 in 2018), en total más que 1,3 millones
- Desempleo juvenil 2021: 6,9%, 2023 4,9 % (15-25 años)
- 325 profesiones duales reconocidas nacionalmente
- 74% de los estudiantes duales están contratados por la empresa al terminar su FD



Las y los profesionales de una carrera dual se forman en 2 lugares de aprendizaje coordinados ("dual")

70%

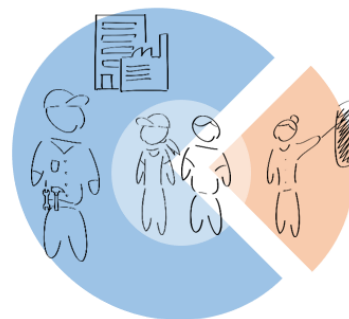
en la empresa

Formación empresarial

- Fundamento legal: contrato de formación
- La empresa de formación aporta al aprendiz una retribución por la formación
- La empresa ofrece una formación estructurada bajo condiciones laborales reales (instructores en la empresa, equipamiento empresarial moderno, etc.)



La empresa asume los costos



**Duración de la formación profesional dual:
2 – 3,5 años**

30%

en la escuela de formación profesional

Enseñanza de la escuela profesional

- Fundamento legal: enseñanza obligatoria
- Los gobiernos federados financian el sistema educativo público (edificios, profesores, etc.)
- La escuela profesional ofrece enseñanza gratuita en disciplinas relacionadas a la profesión (2/3) y de formación general (1/3)



El Estado asume los costos

Once pilares de calidad en la EFP dual

1. Principio de consenso

2. Reporte de datos, monitoreo, evaluación

3. Mejora continua

4. Principio profesional

5. Orientación a la práctica

6. Asesoramiento profesional

7. Aptitud de los instructores

8. Aptitud de las empresas formadoras

9. Relación de la formación

10. Procedimiento de evaluación

11. Cooperación entre los lugares de aprendizaje

Once pilares de calidad en la EFP dual

1. Principio de consenso

**nada sucede contra
la voluntad del otro**

**Cooperación entre la política,
la economía y los
interlocutores sociales
(modelo tripartito) a todos los
niveles (nacional, regional,
local)**

Ejemplo: Principio de consenso en el Comité central del BIBB

– Parlamento de la FD

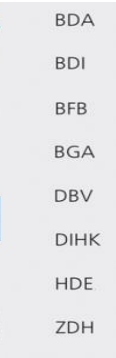


- Órgano de gestión del BIBB
- Mecanismo central de **coordinación política** para la formación profesional dual en Alemania (**“Parlamento” para la Educación y la Formación Profesional**)
- articula la **posición común** de los actores de la formación profesional

Sindacatos
8 representantes
8 votos

Gobierno Federal
5 representantes
8 votos

Estados federados
8 representantes
8 votos



2. Reporte de datos, monitoreo, evaluación

- La planificación de la formación profesional se basa en una información apoyada en indicadores
- Publicación anual „*Informe de formación profesional*“ (Ministerio de Educación e Investigación) y del „*Reporte de datos*“ (BIBB) con indicadores centrales sobre formación y perfeccionamiento profesional y su desarrollo en el curso del tiempo

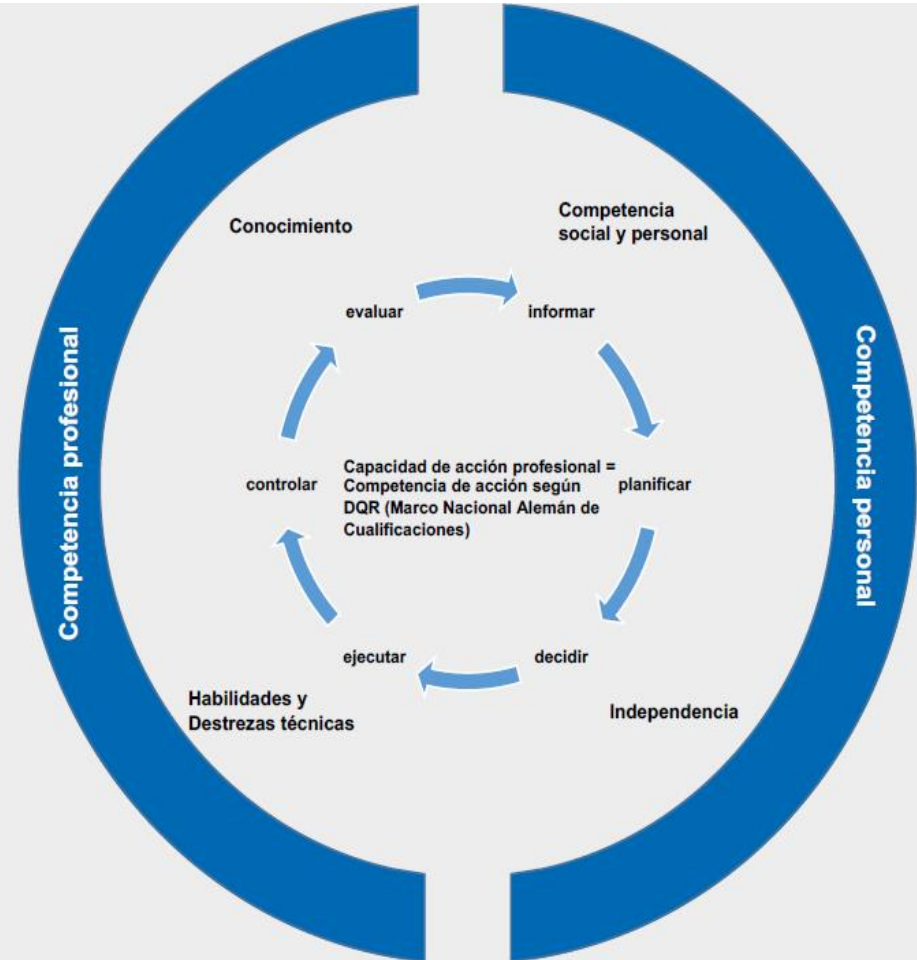
→ **Fundamento para tomar decisiones políticas sobre el sistema de FD**

3. Mejora continua del sistema

- mecanismos de modernización de los reglamentos („curriculos“)
- programas de investigación y desarrollo
- realización de proyectos piloto

4. La creación de reglamentos de formación se basa en el **principio profesional**

Competencia de acción y capacidad de acción profesional



Las profesiones de formación oficialmente reconocidas estatalmente se conciben y modernizan con orientación a la práctica

- El **proceso de reglamentación** (duración 12-18 meses) asegura que las calificaciones respondan a las exigencias del mercado laboral y que se adecuen a los desarrollos actuales y futuros
- **Consenso tripartito:** La reglamentación de las profesiones se desarrolla y acuerda entre Estado Federal, estados federados, empleados y empleadores
- 325 profesiones ampliamente reconocidas a nivel nacional, duración entre 2-3,5 años

6. Asesoramiento profesional

- Orientación profesional a través de asesoramiento de las y los jóvenes en la elección de una formación
 - Análisis de potenciales, a través de preferencias, intereses y capacidades
- ayuda al/la joven a elegir la profesión correcta
- La correcta elección de la profesión de los jóvenes aumenta su motivación y reduce el riesgo de una interrupción anticipada de la formación.

7. Aptitud de las y los formadores

- El personal de formación (monitores/instructores/tutores) es profesionalmente competente para transmitir los contenidos de la formación
- El personal de FP combina la capacitación profesional con la cualificación pedagógica
- La cualificación suele obtenerse paralelamente a la actividad profesional (formación continua: duración de varias semanas)

8. Aptitud de las empresas formadoras

- En relación a su tipo e infraestructura
- La aptitud se deduce de la profesión de formación en cuestión: del reglamento de formación se deriva un plan de formación en la empresa con datos sobre los puestos, los segmentos de formación, etc.

9. Relación de la formación

- Los derechos y obligaciones en la relación de formación están regulados (empresa-estudiante dual) según un procedimiento válido:

contrato de formación con la empresa

10. Procedimiento de evaluación

- Un comité examinador (tripartito) de la entidad competente determinará la capacidad de acción profesional de los estudiantes duales
- Neutralidad de las examinadoras y los examinadores.
- **quien capacita no examina!**

11. Cooperación entre los lugares de aprendizaje

- Empresas e institutos técnicos actúan en conjunto en la ejecución de la formación profesional
- Marco regulatorio: estrecha coordinación de los contenidos de los reglamentos de formación y de los planes generales de enseñanza para los lugares de aprendizaje empresa y escuela profesional

Las cinco características de la formación profesional dual alemana

1. Cooperación entre la política, la economía y los interlocutores sociales

p. ej. comisión examinadora, estándares de formación

2. Aprendizaje en el proceso laboral

p. ej. formación en las empresas = 70 % del tiempo

3. Aceptación de los estándares nacionales

p. ej. estándares de formación profesional, certificado de la cámara

4. Personal de formación profesional calificado

p. ej. instructores y profesores

5. Investigación y asesoramiento institucionalizados

p. ej. informe de datos de formación profesional del BIBB, estándares de formación



Gracias por su atención

Ilona Medrikat

medrikat@bibb.de

Información sobre el sistema dual en Alemania en español:
Publicación „Garantía de calidad“, presentaciones y otros materiales
<https://www.govet.international/languages/es/index.php>

