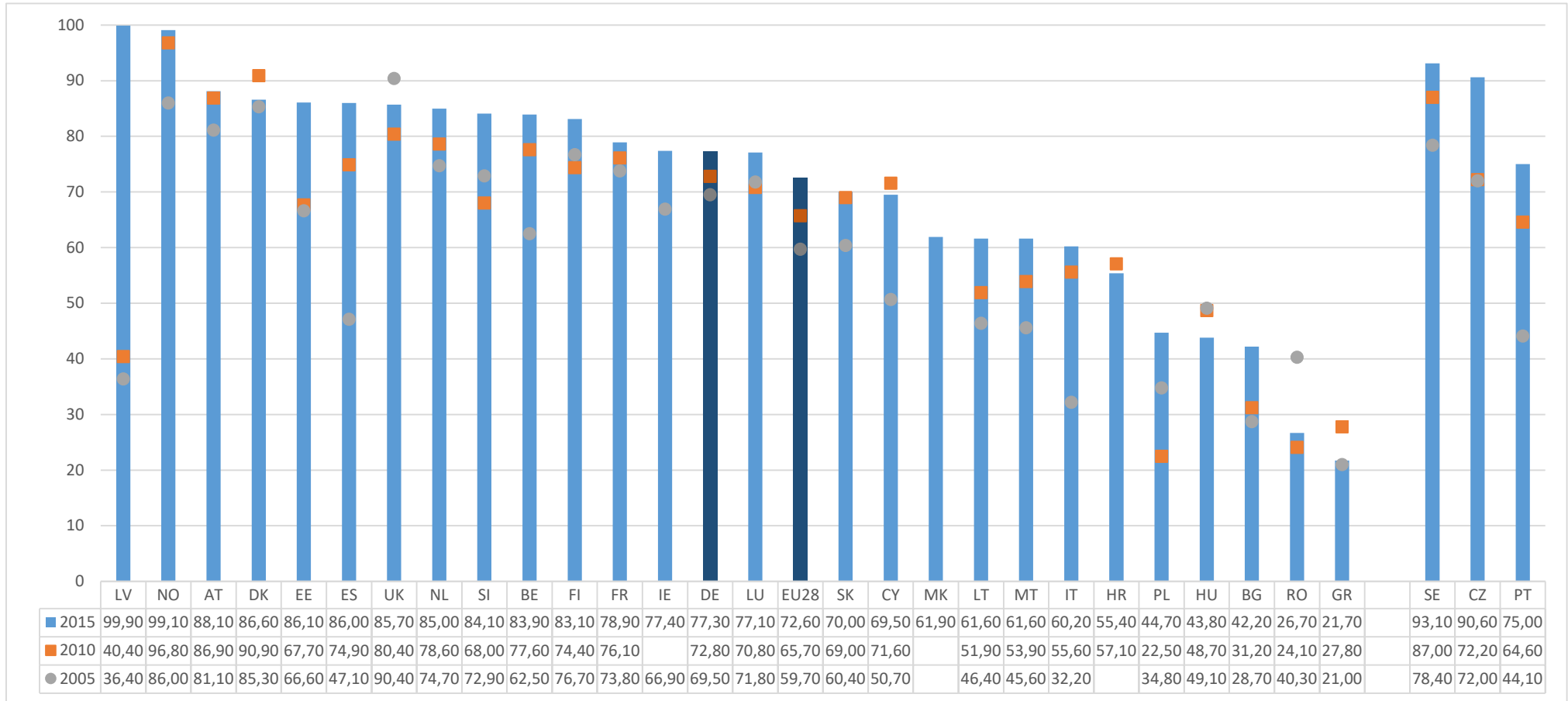


Schaubild B1.2.2-1: Anteil der weiterbildenden Unternehmen an allen Unternehmen 2005, 2010 und 2015 (in %)



AT: Österreich, BE: Belgien, BG: Bulgarien, CY: Zypern, CZ: Tschechien, DE: Deutschland, DK: Dänemark, EE: Estland, ES: Spanien, EU28: Europäische Union, FI: Finnland, FR: Frankreich, GR: Griechenland, HR: Kroatien, HU: Ungarn, IE: Irland, IT: Italien, LT: Litauen, LU: Luxemburg, LV: Lettland, MK: Mazedonien, MT: Malta, NL: Niederlande, NO: Norwegen, PL: Polen, PT: Portugal, RO: Rumänien, SE: Schweden, SI: Slowenien, SK: Slowakei, UK: Vereinigtes Königreich.

Keine Teilnahme von HR an CVTS3, von IE an CVTS4 und von MK an CVTS3/4.

Nachträgliche Sortierung nach Anteilswerten für 2015 (Länder mit nicht vergleichbaren Werten für 2015 sind nicht in die Sortierung einbezogen).

* Daten für NO (2005), UK (2005), PT (2010/2015), CZ (2015) und SE (2015) nicht vergleichbar mit anderen Ländern bzw. anderen Erhebungswellen.

Quelle: Eurostat, CVTS3/4/5 (Abrufdatum: 22.3.2018).