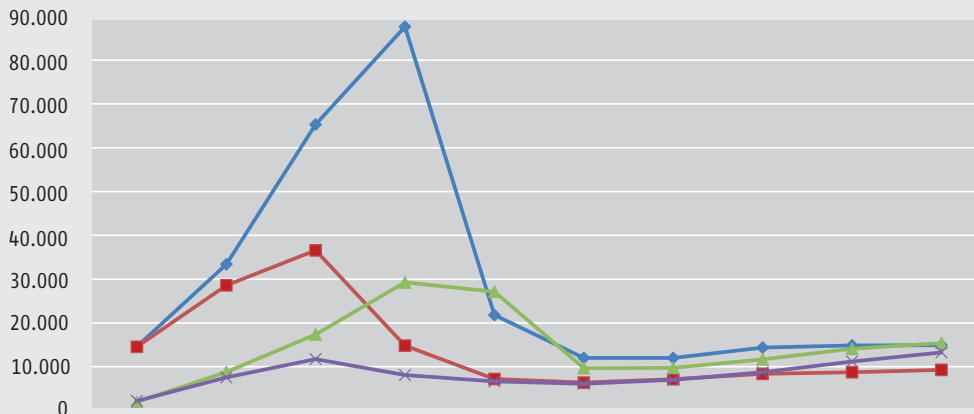


Schaubild B3.1-3: Sonderprogramm „WeGebAU“ - Zugang und Bestand 2007 bis 2016¹



	2007	2008	2009	2010	2011	2012	2013	2014	2015	2016
—◆— Zugang FbW	14.573	33.397	65.311	87.641	21.823	12.012	12.022	14.354	14.860	14.901
—■— Zugang Arbeitsentgeltzuschuss	14.527	28.571	36.579	14.809	7.206	6.392	7.162	8.387	8.749	9.281
—▲— Bestand FbW	1.960	8.787	17.347	29.272	27.107	9.670	9.743	11.705	14.096	15.393
—×— Bestand Arbeitsentgeltzuschuss	2.178	7.544	11.730	8.108	6.658	6.121	7.026	8.730	11.184	13.256

¹ Wird die Teilnahme an einer Weiterbildungsmaßnahme sowohl mit der Übernahme der Weiterbildungskosten nach §§ 77 ff. SGB III als auch mit der Gewährung eines Arbeitsentgeltzuschusses an den Arbeitgeber nach § 235c SGB III gefördert, wird sie hier je Förderung und damit doppelt ausgewiesen.

Quelle: Bundesagentur für Arbeit (BA) 2010: Qualifizierungsförderung, 03.2010; BA 2011, 2012, 2013, 2014, 2015: Zugang und Bestand in das Sonderprogramm „WeGebAU 2007 ff.“; Statistik der BA 2017: Sonderprogramm; Weiterbildung geringqualifizierter und beschäftigter älterer Arbeitnehmer in Unternehmen („WeGebAU 2007 ff.“), Nürnberg: Dezember 2017